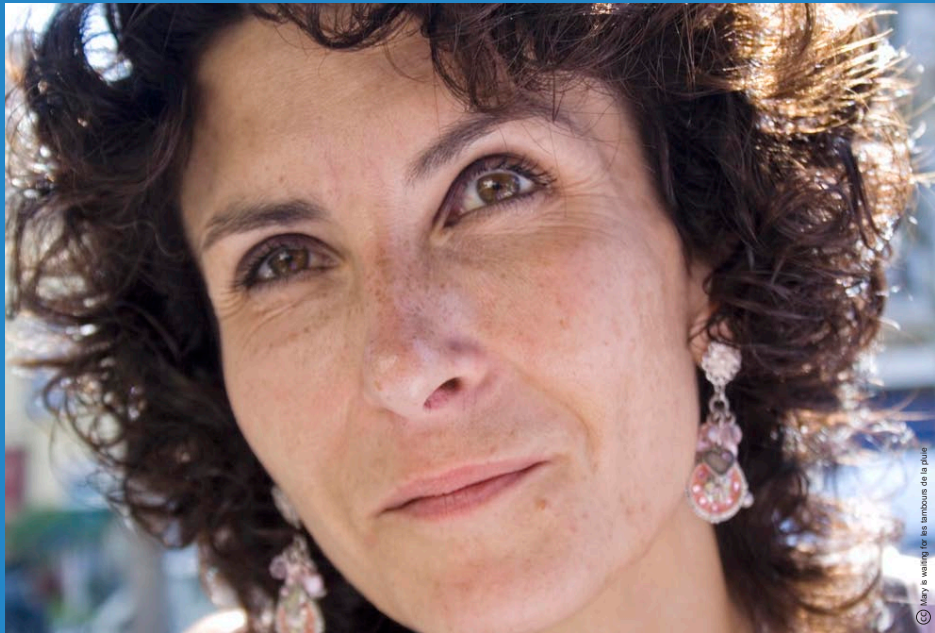


Services à la personne en Pays de Brocéliande

Des métiers, des compétences et des professionnels à proximité



Des métiers



Femme / homme de ménage, employé(e) de ménage, employé(e) de maison

Le salarié effectue au domicile d'un ou plusieurs particuliers l'ensemble des tâches ménagères qui concourent à l'entretien courant de la maison (ménage, rangement, repassage...) Les activités peuvent s'étendre aux tâches de grand nettoyage (vitres, nettoyage «de printemps», petit bricolage).

Le salarié peut aussi garder les enfants ou s'occuper momentanément des personnes adultes ou âgées.

Technicien(ne) de l'intervention sociale et familiale (TISF)

Il a un rôle social, préventif et éducatif auprès des familles en difficulté ou des personnes isolées, âgées ou handicapées. Il apporte une aide matérielle, s'occupe de l'entretien du linge, du logement, fait la cuisine... Il assure la surveillance des enfants et les assiste dans la vie quotidienne. Il doit être apte à donner des soins quotidiens aux personnes, à tous les membres d'une famille, tout particulièrement aux nourrissons et aux accouchées. Il conseille et soutient la famille dans des domaines touchant à l'hygiène et à la gestion du budget. Il assure un soutien psychologique en favorisant le dialogue entre les membres de la famille.

Employé(e) familiale de garde d'enfants à domicile

Le salarié assure l'accueil, la garde et l'éveil (jeux et aide aux devoirs) des nourrissons ou des jeunes enfants ; il réalise tout ou partie des soins courants de la vie quotidienne (préparation et prise des repas, changes, toilette...), assure le rangement des objets et matériels utilisés. Le salarié veille à la sécurité et à la santé de l'enfant.

Auxiliaire de vie sociale

- en direction des familles et des personnes âgées, encore appelée selon la structure employeur : aide à domicile, aide familiale, employée familiale, aide ménagère ;
- intervention auprès des personnes handicapées ou des personnes âgées dépendantes : auxiliaire de vie, assistante de vie ;
- garde à domicile liée à une surveillance longue : garde-malade.

Il s'agit d'une aide ponctuelle ou pérenne, qui fait suite à des événements familiaux ou des problèmes de santé. Le salarié intervient au domicile du particulier, aide ou remplace la personne dans les tâches de la vie courante.

Des professionnels

Associations

Ades

6 place de la Mairie
35310 Mordelles
02 99 60 55 58

*Travaux ménagers, garde
d'enfants*

Eurêka emplois services

Hôtel Montfort communauté
4 place du Tribunal
BP 56234

35162 Montfort-sur-Meu
Cedex

02 99 09 11 36

Antenne

à Montauban de Bretagne
13 rue de Brest

02 99 06 34 68

*Association d'insertion par
l'activité économique.*

*Travaux ménagers,
jardinage, bricolage*

ADMR (Association du service à domicile)

*Travaux ménagers, garde
d'enfants, préparation de
repas, aide aux personnes
âgées, aux personnes
handicapées et aux familles*

Canton de Bécherel

2 rue des Cailleuls
35850 Irodouër
02 99 39 89 51

Canton de Montauban de Bretagne

20 rue des Chênes
35360 Montauban de
Bretagne
02 99 06 60 26

Canton de Monfort-sur-Meu

4 place du tribunal
35160 Montfort-sur-Meu
02 99 09 39 60

Canton de Plélan le Grand

9 rue du Marché
35380 Plélan-le-Grand
02 99 06 96 97

Canton de Saint-Méen le Grand

5 rue de Gaël
35290 Saint-Méen le Grand
02 99 09 55 02

Entreprises

ACS L'homme demain

Le Gué
35380 Plélan le Grand
02 99 61 82 93

*Travaux ménagers,
jardinage, bricolage*

Dzid services

9 place du Tribunal
35160 Montfort-sur-Meu
02 99 09 18 62
*Travaux ménagers,
jardinage, bricolage, garde
d'enfants, garde d'animaux,
surveillance d'habitation*

Family sphère

12 quai Duguay Trouin
35000 Rennes
Garde d'enfants

Merci +

12 bis, rue de Brest
35000 Rennes
02 99 54 93 30
Travaux ménagers,

*garde d'enfants, aide à
la personne âgée et à la
personne handicapée*

Nurse alliance

6 passage du Trégor
35000 Rennes
02 99 59 61 68

*Travaux ménagers, garde
d'enfants, préparation de
repas, aide aux personnes
âgées, aux personnes
handicapées*

O2

3 rue de la Carrière
35000 Rennes
*Ménage, repassage,
garde d'enfants*

Roullier

Z.A. Les Noës
35380 Plélan-le-Grand
02 99 07 84 01
*Travaux ménagers,
jardinage, bricolage*

Samsic services à la personne

32 rue du Docteur Joly
35000 Rennes
*Ménage, garde d'enfants,
aide à la personne
dépendante et à la
personne handicapée*

Organismes de formation et diplômes délivrés

Arcade

2 avenue du Bois Labbé
35000 Rennes
02 23 46 05 61
TISF - DEAVS - Modules de formation continue - Accompagnement VAE**

Afpa

6 avenue du Haut Sancé
35000 Rennes
02 99 86 88 00
Diplôme d'assistante de vie - Agent de propreté et d'hygiène

AFPE

Centre Emmanuel Mounier
Campus Ker Lann - Rue Pierre de Maupertuis - 35174 Bruz
02 99 05 06 10
Assistant familial - maîtresse de maison

Arep Bretagne

45 rue de Brest
35000 Rennes

02 99 33 18 41
CAP Petite enfance

CLPS

Avenue de la Croix Verte - BP 55115 - 35615 Le Rheu
02 99 14 67 67
Assistante de vie - assistante maternelle

IRTS

2 avenue du Bois Labbé - CS 44238 - 35042 Rennes cedex
02 99 59 47 43
DEAVS - accompagnement de la personne dépendante

Lycée Jeanne d'Arc

61 rue La Fontaine - CS 20816 - 35708 Rennes Cedex 7
02 99 84 30 30
DEAVS - BEP Carrières sanitaires et sociales

Lycée Coëtlogon

53 rue Antoine Joly - BP 18307 - 35083 Rennes
02 99 54 62 62
DEAVS - BEP Carrières sanitaires et sociales

Lycée de la Lande du Breil

Rue F. Robert - CS 84233 - 35042 Rennes Cedex
02 99 59 34 94
CAPA Service et accueil en milieu rural - BEPA SAP - Bac pro. SMR**

Lycée Saint Nicolas La Providence

28 rue de Rennes - BP 36034 - 35360 Montauban de Bretagne
02 99 06 52 84
Préparation concours aide-soignante, auxiliaire de puériculture, infirmière - CAP Petite enfance - CAPA service en milieu rural option SAP - BTS économie sociale et familiale, BEPA SAP* - Bac pro service en milieu rural*

Maison familiale rurale Saint Méen le Grand

40 rue de Merdrignac
35290 Saint Méen Le Gd
02 99 09 61 10
BEPA Services aux personnes

Vous voulez vous **informer** sur les services à la personne ?
Vous recherchez un **emploi** dans ce secteur, près de chez vous ?

Venez **rencontrer des employeurs** aux Points accueil emploi
Pour tout renseignement, n'hésitez pas à les contacter

Les Points accueil emploi du Pays de Brocéliande

Bréal-sous-Montfort
1 rue de Mordelles
35310 Bréal-sous-Montfort
02 99 60 34 08
pae.plelanbreal@laposte.net

Irodouër
9 rue des Cailleuls
35850 Irodouër
02 99 39 85 11
pae@paysdebecherel.fr

Montauban de Bretagne
9 impasse du stade Délisse
35360 Montauban de B^{gne}
02 99 06 53 22
pae.montauban@wanadoo.fr

Montfort sur Meu
4 pl. du tribunal BP 46108
35162 Montfort cedex
02 99 09 25 69
pae@cc-montfort.fr

Plélan le Grand
1 rue des korriganes
35380 Plélan le Grand
02 99 06 84 34
pae.plelanbreal@laposte.net

Saint Méen le Grand
22 rue de Gaël
35290 Saint Méen le grand
02 99 09 47 48
pointaccueilemploi@cc-pays-stmeen.fr